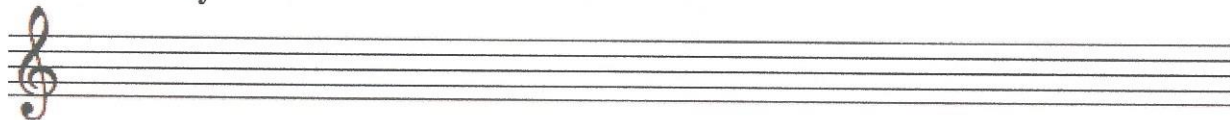


Jestliže chce skladatel skladbu ozvláštnit, může například změnit tóninu.
 Běžný je přechod z durové do durové tóniny, nebo z durové do mollové tóniny.
 Postupný přechod z tóniny do tóniny se nazývá **modulace**.
 Náhlý přechod z tóniny do tóniny se nazývá **tonální skok**.

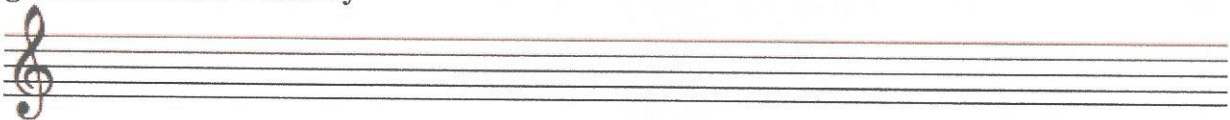
B dur + akordy + D7



g moll harmonická + akordy



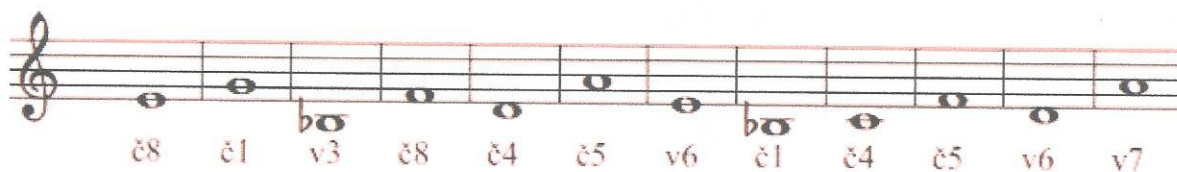
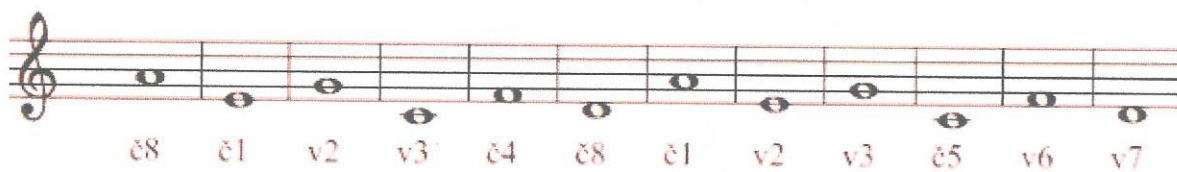
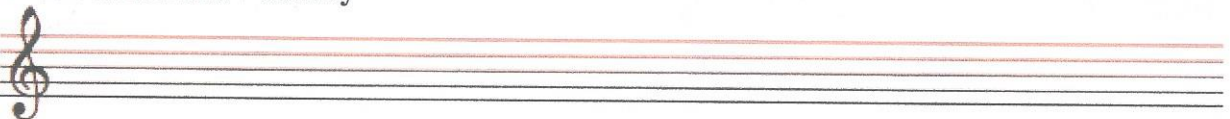
g moll melodická + akordy



d moll harmonická + akordy



d moll melodická + akordy



Legato =

Ligatura =

Presto =

Lento =