

Petr Iljič Čajkovskij

Ruský skladatel který žil v době romantismu.

K jeho nejznámějším dílům patří:

Klavírní koncert č. 1 b moll,

Balety: Labutí jezero, Louskáček,

Opera: Evžen Oněgin



Hrajeme- li více tónů najednou, říkáme tomu souzvuk tónů. Souzvuky, které jsou pro nás příjemné nazýváme **konsonance** a nepříjemné **disonance**.

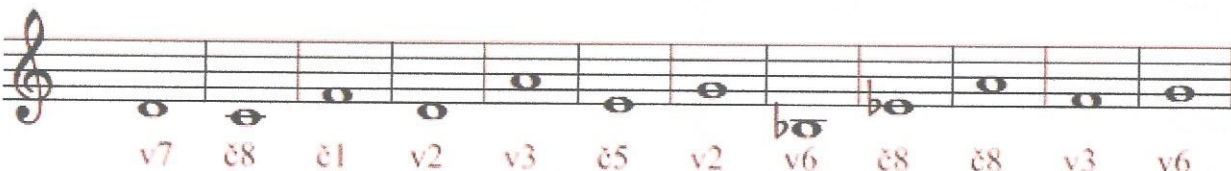
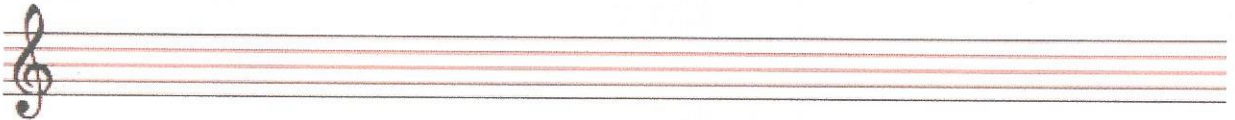
F dur



h moll harmonická



h moll melodická



Pianissimo =

Piano pianissimo =

Forte =

Fortissimo =

Forte fortissimo =