

Pěvecké hlasy mají svoje názvy, stejně jako hudební nástroje.

Pěvecké hlasy dělíme na ženské, mužské a dětské.

Ženské hlasy jsou- nejvyšší **soprán**, střední **mezzosoprán**, nejnižší **alt**.

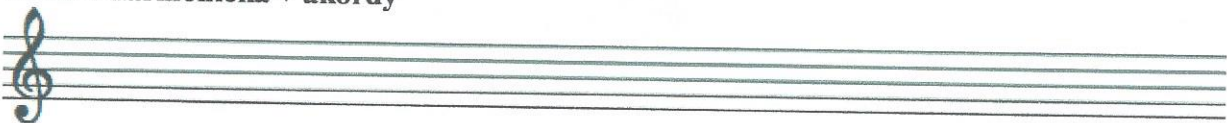
Mužské hlasy jsou- nejvyšší **tenor**, střední **byryton**, nejnižší **bas**.

Dětské hlasy dělíme pouze na vyšší **soprán** a nižší **alt**.

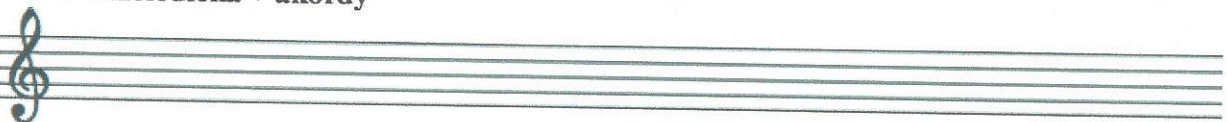
A dur + akordy + D7



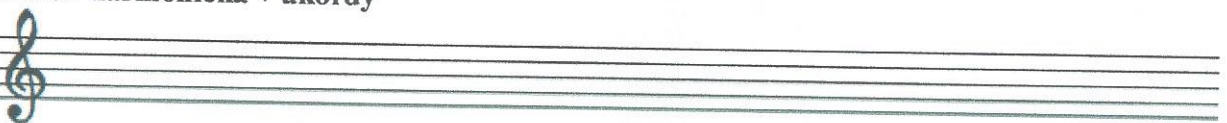
fis moll harmonická + akordy



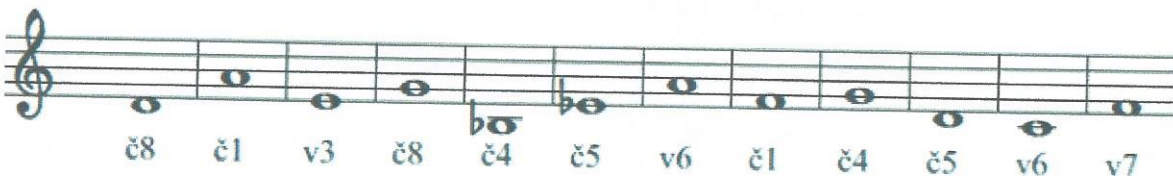
fis moll melodická + akordy



d moll harmonická + akordy



d moll melodická + akordy



Bicí nástroje: